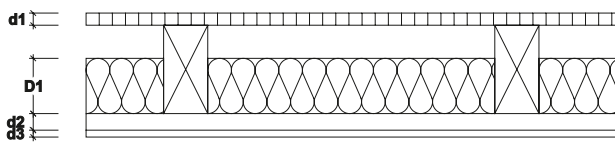
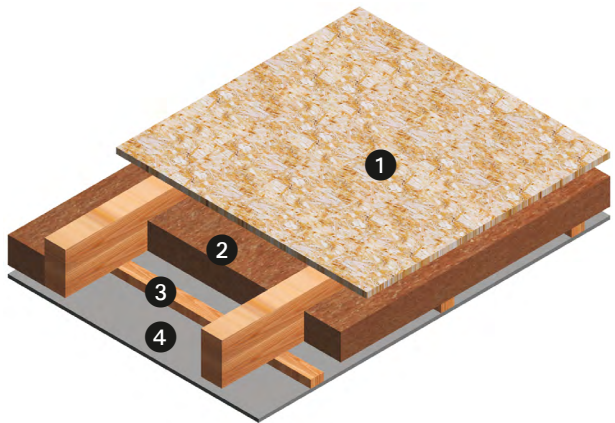


# Decken

Dämmung zwischen Deckenbalken, Unterdecke an Lattung, F 30 B



- ① Holzwerkstoffplatte
- ② Thermo-Hanf® zw. Deckenbalken,  $\geq 100$  mm
- ③ Unterdecke an Traglattung 48/24 mm
- ④ Gipsfaserplatte, 10 mm



## Brandschutz

Feuerwiderstandsklasse  
Nachweis

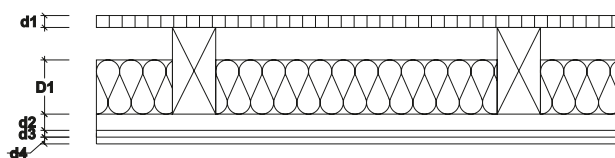
F 30 B  
Xella  
P-3354/2449

### Anmerkung:

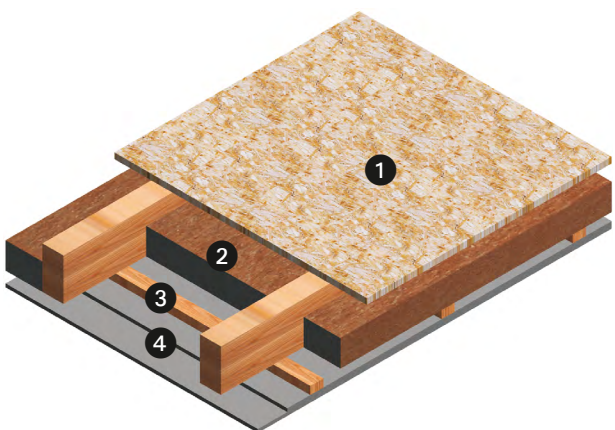
Bei Einsatz der Konstruktion als oberste Geschossdecke unter unbeheizten Dachräumen wird Volldämmung empfohlen. Zwischen Unterdecke und Dämmebene ist eine Dampfbremse einzubauen.

# Decken

Dämmung zwischen Deckenbalken, Unterdecke an Lattung, F 60 B



- ① Holzwerkstoffplatte
- ② Thermo-Hanf® zw. Deckenbalken,  $\geq 100$  mm
- ③ Unterdecke an Traglattung 48/24 mm
- ④ Gipsfaserplatte, 2 x 10 mm



## Brandschutz

Feuerwiderstandsklasse  
Nachweis

F 60 B  
Xella  
P-3354/2459

### Anmerkung:

Bei Einsatz der Konstruktion als oberste Geschossdecke unter unbeheizten Dachräumen wird Volldämmung empfohlen. Zwischen Unterdecke und Dämmebene ist eine Dampfbremse einzubauen.