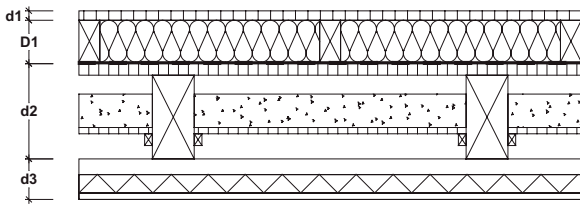
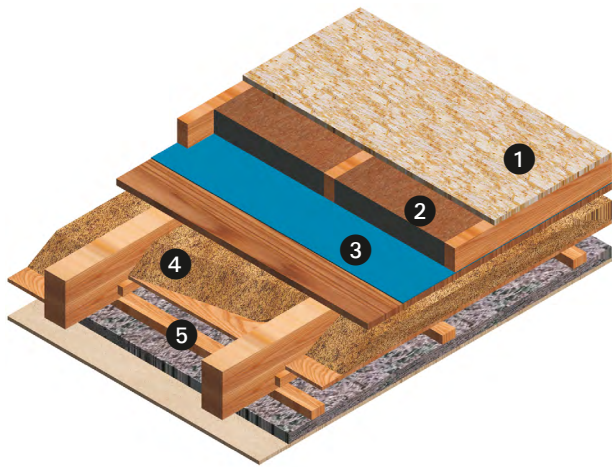


Decken

Altbau, nachträgliche Dämmung der obersten Geschossdecke, begehbar



- ① Holzwerkstoffplatte
- ② Thermo-Hanf® zwischen Einfach- oder Kreuzlattung
- ③ Dampfbremse
- ④ Rohdeckenkonstruktion, z. B. mit Lehm­schüttung auf Blindboden
- ⑤ vorhandene Unterdecke, z. B. Holz­wolleleichtbauplatten an Lattung, geputzt



Wärmeschutz

Schicht	Dicke [mm]	Material	U-Wert [W/m²·K]
---------	------------	----------	-----------------

d3 = Lattung, HWL-Platten 25 mm, Putz

d1	18	Holzwerkstoffplatte	
D1	120	Thermo-Hanf®	0,240
d2	180	Rohdecke ²⁾	
d3	30+25+15	Lattung, HWL, Putz	
d1	18	Holzwerkstoffplatte	
D1	140	Thermo-Hanf®	0,217
d2	180	Rohdecke ²⁾	
d3	30+25+15	Lattung, HWL, Putz	
d1	18	Holzwerkstoffplatte	
D1	160	Thermo-Hanf®	0,198
d2	180	Rohdecke ²⁾	
d3	30+25+15	Lattung, HWL, Putz	
d1	18	Holzwerkstoffplatte	
D1	200	Thermo-Hanf®	0,168
d2	180	Rohdecke ²⁾	
d3	30+25+15	Lattung, HWL, Putz	
d1	18	Holzwerkstoffplatte	
D1	240	Thermo-Hanf®	0,147
d2	180	Rohdecke ²⁾	
d3	12+10	Lattung, HWL, Putz	

d3 = Sparschalung, Putz an Schilfrohr

d1	18	Holzwerkstoffplatte	
D1	120	Thermo-Hanf®	0,256
d2	180	Rohdecke ²⁾	
d3	12+10	Sparschalung, Putz	
d1	18	Holzwerkstoffplatte	
D1	140	Thermo-Hanf®	0,230
d2	180	Rohdecke ²⁾	
d3	12+10	Sparschalung, Putz	
d1	18	Holzwerkstoffplatte	
D1	160	Thermo-Hanf®	0,209
d2	180	Rohdecke ²⁾	
d3	12+10	Sparschalung, Putz	
d1	18	Holzwerkstoffplatte	
D1	200	Thermo-Hanf®	0,176
d2	180	Rohdecke ²⁾	
d3	12+10	Sparschalung, Putz	
d1	18	Holzwerkstoffplatte	
D1	240 ¹⁾	Thermo-Hanf®	0,153
d2	180	Rohdecke ²⁾	
d3	12+10	Sparschalung, Putz	

¹⁾ Dämmung doppellagig zwischen Kreuzlattung verlegen

²⁾ Rohdecke: 180 mm Deckenbalken, Blindboden mit Lehm­schüttung

Anmerkung:

Der gezeigte Rohdeckenaufbau steht beispielhaft für häufig anzutreffende Konstruktionen im Altbau. Sollte Ihr Rohdeckenaufbau abweichen, können wir Ihnen einen Aufbau­vorschlag incl. U-Wert-Ermittlung kostenlos berechnen.

Rufen Sie uns an.