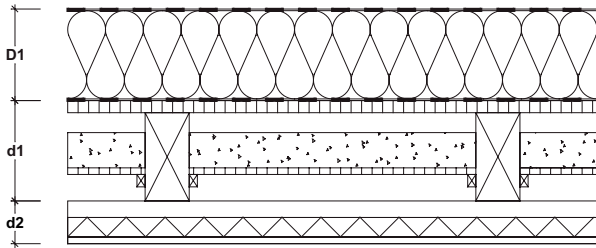
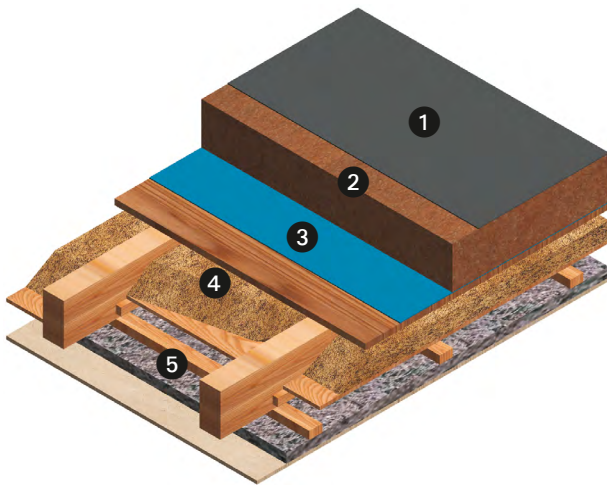


Decken

Altbau, nachträgliche Dämmung der obersten Geschossdecke,
nicht begehbar



- ① Schutzabdeckung
- ② Thermo-Hanf® stumpf gestoßen, lose aufgelegt
- ③ Dampfbremse
- ④ Rohdeckenkonstruktion
z. B. mit Lehmschüttung auf Blindboden
- ⑤ vorhandene Unterdecke,
z. B. Holzwoleleichtbauplatten an Lattung, geputzt



Anmerkung:

Der gezeigte Rohdeckenaufbau steht beispielhaft für häufig anzutreffende Konstruktionen im Altbau. Sollte Ihr Rohdeckenaufbau abweichen, können wir Ihnen einen Aufbauvorschlag incl. U-Wert-Ermittlung kostenlos berechnen.

Rufen Sie uns an.

Wärmeschutz

| Schicht | Dicke [mm] | Material | U-Wert [W/m ² ·K] |
|---------|------------|----------|------------------------------|
|---------|------------|----------|------------------------------|

d3 = Lattung, HWL-Platten 25 mm, Putz

| | | | |
|----|----------|------------------------|-------|
| D1 | 120 | Thermo-Hanf® | 0,230 |
| d2 | 180 | Rohdecke ²⁾ | |
| d3 | 30+25+15 | Lattung, HWL, Putz | |
| D1 | 140 | Thermo-Hanf® | 0,206 |
| d2 | 180 | Rohdecke ²⁾ | |
| d3 | 30+25+15 | Lattung, HWL, Putz | |
| D1 | 160 | Thermo-Hanf® | 0,187 |
| d2 | 180 | Rohdecke ²⁾ | |
| d3 | 30+25+15 | Lattung, HWL, Putz | |
| D1 | 200 | Thermo-Hanf® | 0,157 |
| d2 | 180 | Rohdecke ²⁾ | |
| d3 | 30+25+15 | Lattung, HWL, Putz | |
| D1 | 240 | Thermo-Hanf® | 0,136 |
| d2 | 180 | Rohdecke ²⁾ | |
| d3 | 12+10 | Lattung, HWL, Putz | |

d3 = Sparschalung, Putz an Schilfrohr

| | | | |
|----|-------------------|------------------------|-------|
| D1 | 120 | Thermo-Hanf® | 0,245 |
| d2 | 180 | Rohdecke ²⁾ | |
| d3 | 12+10 | Sparschalung, Putz | |
| D1 | 140 | Thermo-Hanf® | 0,218 |
| d2 | 180 | Rohdecke ²⁾ | |
| d3 | 12+10 | Sparschalung, Putz | |
| D1 | 160 | Thermo-Hanf® | 0,197 |
| d2 | 180 | Rohdecke ²⁾ | |
| d3 | 12+10 | Sparschalung, Putz | |
| D1 | 200 | Thermo-Hanf® | 0,164 |
| d2 | 180 | Rohdecke ²⁾ | |
| d3 | 12+10 | Sparschalung, Putz | |
| D1 | 240 ¹⁾ | Thermo-Hanf® | 0,141 |
| d2 | 180 | Rohdecke ²⁾ | |
| d3 | 12+10 | Sparschalung, Putz | |

¹⁾ Dämmung doppellagig mit versetzten Stößen verlegen

²⁾ Rohdecke: 180 mm Deckenbalken, Blindboden mit Lehmschüttung