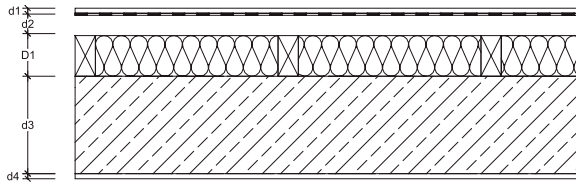
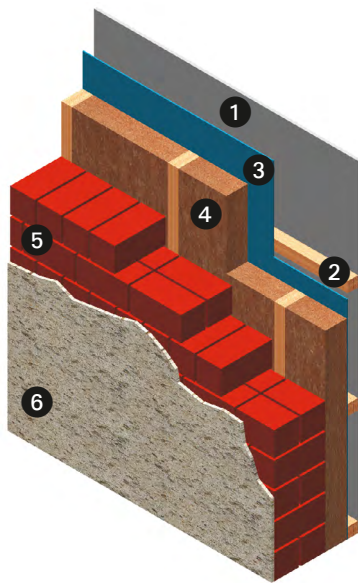


# Außenwände

Innendämmung an Massivwand, Installationsebene ungedämmt, Gipsfaser- oder Gipskartonplatte



- 1 Gipskarton- oder Gipsfaserplatte
- 2 Installationsebene, ungedämmt
- 3 Dampfbremse
- 4 Thermo-Hanf® zwischen Längslattung
- 5 Wand aus Massivbaustoffen
- 6 Außenputz



## Wärme- und Hitzeschutz

Schicht	Dicke [mm]	Material	U-Wert [W/m <sup>2</sup> ·K]
---------	------------	----------	------------------------------

d3 = Porenbeton, 200 mm/300 mm

d1	12,5	Gipskarton- oder Gipsfaserplatte	0,350/0,302
d2	50	Luftschiicht	
D1	60	Thermo-Hanf®	
d4	15,0	Putz	
d1	12,5	Gipskarton- oder Gipsfaserplatte	0,298/0,262
d2	50	Luftschiicht	
D1	80	Thermo-Hanf®	
d4	15,0	Putz	
d1	12,5	Gipskarton- oder Gipsfaserplatte	0,259/0,232
d2	50	Luftschiicht	
D1	100	Thermo-Hanf®	
d4	15,0	Putz	

d3 = Normalbeton, 200 mm/300 mm

d1	12,5	Gipskarton- oder Gipsfaserplatte	0,464/0,440
d2	50	Luftschiicht	
D1	60	Thermo-Hanf®	
d4	15,0	Putz	
d1	12,5	Gipskarton- oder Gipsfaserplatte	0,375/0,360
d2	50	Luftschiicht	
D1	80	Thermo-Hanf®	
d4	15,0	Putz	
d1	12,5	Gipskarton- oder Gipsfaserplatte	0,316/0,305
d2	50	Luftschiicht	
D1	100	Thermo-Hanf®	
d4	15,0	Putz	

d3 = Beton-Hohlblocksteine, 300 mm

d1	12,5	Gipskarton- oder Gipsfaserplatte	0,493
d2	50	Luftschiicht	
D1	60	Thermo-Hanf®	
d4	15,0	Putz	
d1	12,5	Gipskarton- oder Gipsfaserplatte	0,409
d2	50	Luftschiicht	
D1	80	Thermo-Hanf®	
d4	15,0	Putz	
d1	12,5	Gipskarton- oder Gipsfaserplatte	0,349
d2	50	Luftschiicht	
D1	100	Thermo-Hanf®	
d4	15,0	Putz	