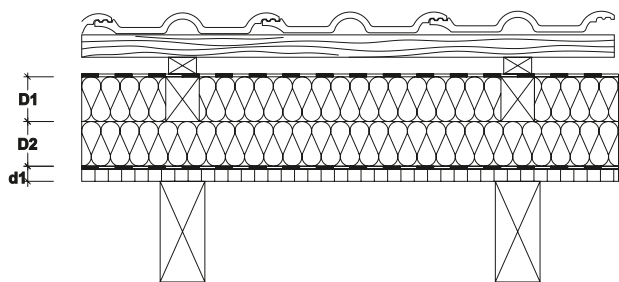
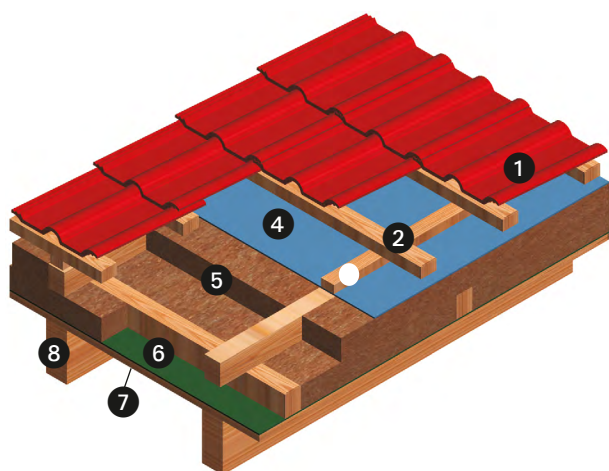


# Aufsparrendämmung

mit Kreuzlattung auf Schalung, Unterspannbahn



- 1 Dacheindeckung
- 2 Traglattung
- 3 Konterlattung
- 4 diffusionsoffene Unterspannbahn  $S_d \leq 0,5 \text{ m}$
- 5 Thermo-Hanf®, zweilagig, zw. Kreuzlattung
- 6 Dampfbremsbahn  $S_d \leq 5,0 \text{ m}$
- 7 Holzwerkstoffplatten oder Brettschalung
- 8 Sichtsparren



## Wärme- und Hitzeschutz

Schicht	Dicke [mm]	Material	U-Wert [W/m <sup>2</sup> ·K]	Phasenverschiebung [h]
D1	80	Thermo-Hanf®	0,232	8,9
D2	80	Thermo-Hanf®		
d1	40	Holzwerkstoffpl.		
D1	100	Thermo-Hanf®	0,190	10,2
D2	100	Thermo-Hanf®		
d1	40	Holzwerkstoffpl.		
D1	120	Thermo-Hanf®	0,160	11,5
D2	120	Thermo-Hanf®		
d1	40	Holzwerkstoffpl.		
D1	140	Thermo-Hanf®	0,139	12,9
D2	140	Thermo-Hanf®		
d1	40	Holzwerkstoffpl.		

## Brandschutz

Feuerwiderstandsklasse  
Nachweis

F 30 B  
DIN 4102-4  
Tab. 71