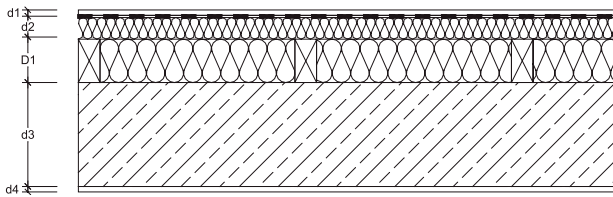
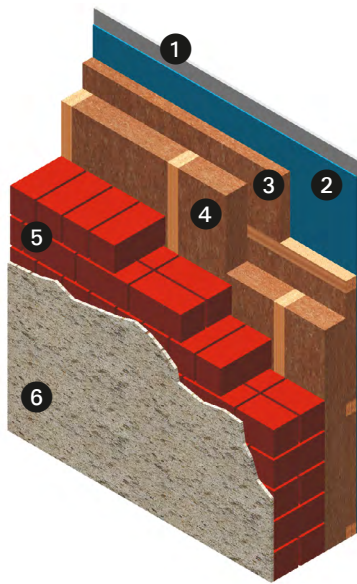


Außenwände

Innendämmung an Massivwand, Installationsebene gedämmt, Gipsfaser- oder Gipskartonplatte



- ① Gipskarton- oder Gipsfaserplatte
- ② Dampfbremse
- ③ Installationsebene, ungedämmt
- ④ Thermo-Hanf® zwischen Längslattung
- ⑤ Wand aus Massivbaustoffen
- ⑥ Außenputz



Wärme- und Hitzeschutz

Schicht	Dicke [mm]	Material	U-Wert [W/m²·K]
---------	------------	----------	-----------------

d3 = Porenbeton, 200 mm/300 mm

d1	12,5	Gipskarton- oder Gipsfaserplatte	0,278/0,247
d2	50	Thermo-Hanf®	
D1	60	Thermo-Hanf®	
d4	15,0	Putz	
d1	12,5	Gipskarton- oder Gipsfaserplatte	0,244/0,219
d2	50	Thermo-Hanf®	
D1	80	Thermo-Hanf®	
d4	15,0	Putz	
d1	12,5	Gipskarton- oder Gipsfaserplatte	0,217/0,198
d2	50	Thermo-Hanf®	
D1	100	Thermo-Hanf®	
d4	15,0	Putz	

d3 = Normalbeton, 200 mm/300 mm

d1	12,5	Gipskarton- oder Gipsfaserplatte	0,342/0,330
d2	50	Thermo-Hanf®	
D1	60	Thermo-Hanf®	
d4	15,0	Putz	
d1	12,5	Gipskarton- oder Gipsfaserplatte	0,292/0,283
d2	50	Thermo-Hanf®	
D1	80	Thermo-Hanf®	
d4	15,0	Putz	
d1	12,5	Gipskarton- oder Gipsfaserplatte	0,254/0,248
d2	50	Thermo-Hanf®	
D1	100	Thermo-Hanf®	
d4	15,0	Putz	

d3 = Beton-Hohlblocksteine, 300 mm

d1	12,5	Gipskarton- oder Gipsfaserplatte	0,317
d2	50	Thermo-Hanf®	
D1	60	Thermo-Hanf®	
d4	15,0	Putz	
d1	12,5	Gipskarton- oder Gipsfaserplatte	0,273
d2	50	Thermo-Hanf®	
D1	80	Thermo-Hanf®	
d4	15,0	Putz	
d1	12,5	Gipskarton- oder Gipsfaserplatte	0,240
d2	50	Thermo-Hanf®	
D1	100	Thermo-Hanf®	
d4	15,0	Putz	