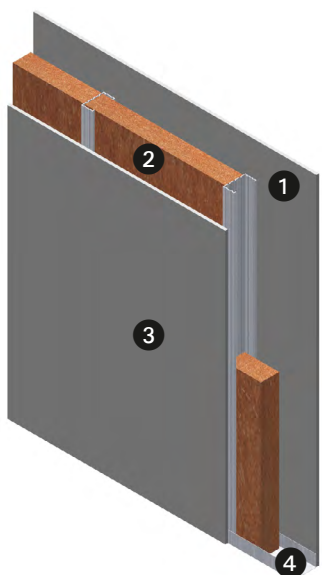


- ① Gipsfaserplatte
- ② Thermo-Hanf® zw. CW-Profilen
- ③ Gipsfaserplatte
- ④ CD-Profil auf Schallentkopplung



### Schallschutz

Schicht	Dicke [mm]	Material	CW-Profil	Luftschall-Dämmmaß [ $R_{wR}$ ]
D1 d1	60 12,5	Thermo-Hanf® Gipsfaserplatte	CW 75	$\geq 41$ dB
D1 d1	80 12,5	Thermo-Hanf® Gipsfaserplatte	CW 100	$\geq 41$ dB
D1 d1	100 12,5	Thermo-Hanf® Gipsfaserplatte	CW 125	$\geq 41$ dB

### Brandschutz

Feuerwiderstandsklasse	F 30 B
Nachweis	Xella P-3360/2509

### Anmerkung:

Bei Anschluss dieser Konstruktion an andere Bauteile (Decke, Fußboden, Stoßwand), ist die Wand biegeweich schalltechnisch zu entkoppeln. Wir empfehlen 5 mm Hanffilzstreifen.