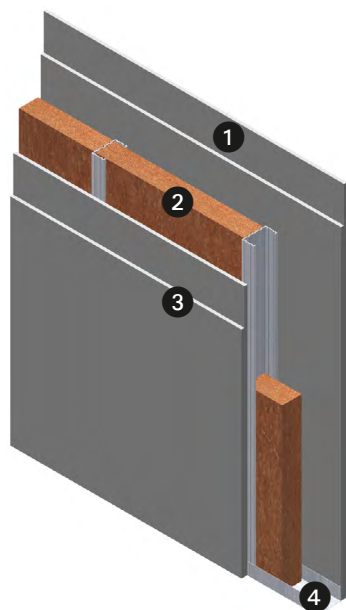


- 1 Gipsfaserplatte
- 2 Thermo-Hanf® zw. CW-Profilen
- 3 Gipsfaserplatte
- 4 CD-Profil auf Schallentkopplung



### Schallschutz

Schicht	Dicke [mm]	Material	CW-Profil	Luftschall-Dämmmaß [R <sub>wR</sub> ]
D1	60	Thermo-Hanf®		
d1	12,5	Gipsfaserplatte	CW 75	≥ 52 dB
D2	12,5	Gipsfaserplatte		
D1	80	Thermo-Hanf®		
d1	12,5	Gipsfaserplatte	CW 100	≥ 54 dB
D2	12,5	Gipsfaserplatte		
D1	100	Thermo-Hanf®		
d1	12,5	Gipsfaserplatte	CW 125	≥ 54 dB
D2	12,5	Gipsfaserplatte		

### Brandschutz

Feuerwiderstandsklasse	F 60 B
Nachweis	Xella P-3360/2509 P-3365/2559

### Anmerkung:

Bei Anschluss dieser Konstruktion an andere Bauteile (Decke, Fußboden, Stoßwand), ist die Wand biegeweich schalltechnisch zu entkoppeln. Wir empfehlen 5 mm Hanffilzstreifen.