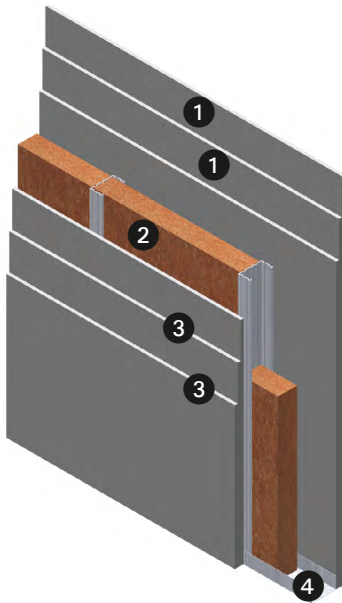


- ① Gipsfaserplatte
- ② Thermo-Hanf® zw. CW-Profilen
- ③ Gipsfaserplatte
- ④ CD-Profil auf Schallentkopplung



### Schallschutz

Schicht	Dicke [mm]	Material	CW-Profil	Luftschall-Dämmmaß [R <sub>wR</sub> ]
D1	60	Thermo-Hanf®		
d1	12,5	Gipsfaserplatte	CW 75	≥ 58 dB
d2	10,0	Gipsfaserplatte		
d3	10,0	Gipsfaserplatte		
D1	80	Thermo-Hanf®		
d1	12,5	Gipsfaserplatte	CW 100	≥ 60 dB
d2	10,0	Gipsfaserplatte		
d3	10,0	Gipsfaserplatte		
D1	100	Thermo-Hanf®		
d1	12,5	Gipsfaserplatte	CW 125	≥ 60 dB
d2	10,0	Gipsfaserplatte		
d3	10,0	Gipsfaserplatte		

### Brandschutz

Feuerwiderstandsklasse	F 90 B
Nachweis	Xella P-3365/2559

### Anmerkung:

Bei Anschluss dieser Konstruktion an andere Bauteile (Decke, Fußboden, Stoßwand), ist die Wand biegeweich schalltechnisch zu entkoppeln. Wir empfehlen 5 mm Hanffilzstreifen.