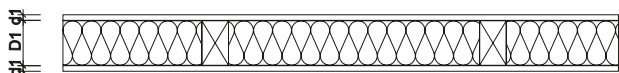
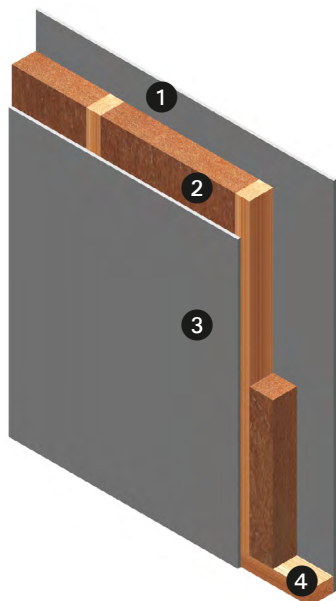


Innenwände

Holzständer, Gipsfaser- oder Gipskartonplatte,
einfach beplankt



- 1 Gipsfaserplatte oder Gipskartonfeuerschutzplatte
- 2 Thermo-Hanf® zw. Holzstielen
- 3 Gipsfaserplatte oder Gipskartonfeuerschutzplatte
- 4 Schwellholz auf Schallentkopplung



Schallschutz

Schicht	Dicke [mm]	Material	Holzständer	Luftschall-Dämmmaß [R _{wR}]
D1	60	Thermo-Hanf®	40/60 ¹⁾	≥ 37 dB
d1	12,5	Gipsfaserplatte		
D1	80	Thermo-Hanf®	40/80 ¹⁾	≥ 37 dB
d1	12,5	Gipsfaserplatte		
D1	80	Thermo-Hanf®	50/80 ²⁾	≥ 37 dB
d1	12,5	GKF-Platte		≥ 53 dB ³⁾
D1	80	Thermo-Hanf®	50/80 ²⁾	≥ 37 dB
d1	15,0	GKF-Platte		≥ 53 dB ³⁾
D1	80	Thermo-Hanf®	50/80 ²⁾	≥ 37 dB
d1	15,0	GKF-Platte		≥ 53 dB ³⁾
D1	80	Thermo-Hanf®	40/80 ²⁾	≥ 37 dB
d1	18,0	GKF-Platte		≥ 53 dB ³⁾

¹⁾ Konstruktion nicht tragend

²⁾ Konstruktion tragend

³⁾ Mit einseitig horizontal angeordneter Federschiene

Brandschutz

Feuerwiderstandsklasse	F 30 B bis F 60 B
Nachweis	Xella P-3525/8324 Knauf P-3658/8033 P-3802/9373

Anmerkung:

Bei Anschluss dieser Konstruktion an andere Bauteile (Decke, Fußboden, Stoßwand), ist die Wand biegeweich schalltechnisch zu entkoppeln. Wir empfehlen 5 mm Hanffilzstreifen.