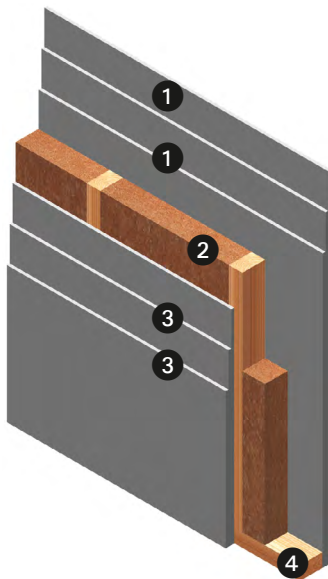


- ① Gipsfaserplatte
- ② Thermo-Hanf® zw. Holzstielen
- ③ Gipsfaserplatten
- ④ Schwellholz auf Schallentkopplung



Schallschutz

| Schicht | Dicke [mm] | Material | Holzständer | Luftschall-Dämmmaß [R _{wR}] |
|---------|------------|-----------------|---------------------|---------------------------------------|
| D1 | 60 | Thermo-Hanf® | | |
| d1 | 12,5 | Gipsfaserplatte | 40/60 ¹⁾ | ≥ 52 dB |
| d2 | 10,0 | Gipsfaserplatte | | |
| d3 | 10,0 | Gipsfaserplatte | | |
| D1 | 80 | Thermo-Hanf® | | |
| d1 | 12,5 | Gipsfaserplatte | 40/80 ¹⁾ | ≥ 52 dB |
| d2 | 10,5 | Gipsfaserplatte | | |
| d3 | 10,5 | Gipsfaserplatte | | |

¹⁾ Konstruktion nicht tragend

Brandschutz

| | |
|------------------------|----------------------|
| Feuerwiderstandsklasse | F 60 B |
| Nachweis | Xella P-3525/8324 |

Anmerkung:

Bei Anschluss dieser Konstruktion an andere Bauteile (Decke, Fußboden, Stoßwand), ist die Wand biegeweich schalltechnisch zu entkoppeln. Wir empfehlen 5 mm Hanffilzstreifen.