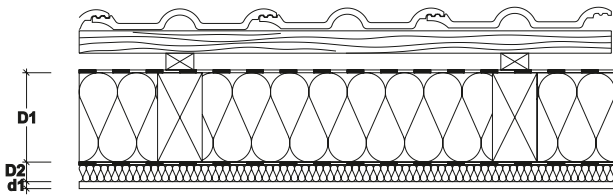
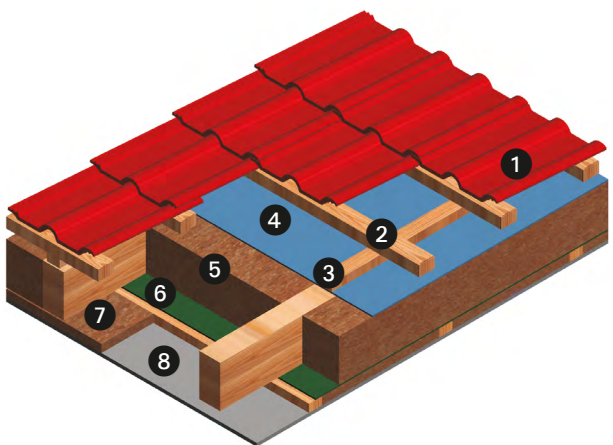
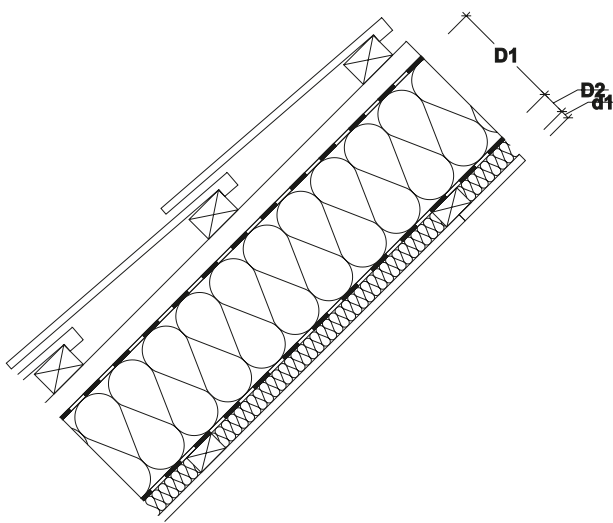


Zwischensparrendämmung

mit gedämmter Installationsebene,
Unterspannbahn



- 1 Dacheindeckung
- 2 Traglattung
- 3 Konterlattung
- 4 diffusionsoffene Unterspannbahn $S_d \leq 0,5 \text{ m}$
- 5 Thermo-Hanf®, zw. Sparren
- 6 Dampfbremse $S_d \leq 5,0 \text{ m}$
- 7 Thermo-Hanf® in der Installationsebene, Lattung 50/30
- 8 Gipskartonfeuerschutzplatte



Wärme- und Hitzeschutz

Schicht	Dicke [mm]	Material	U-Wert [W/m²·K]	Phasenverschiebung [h]
D1	120	Thermo-Hanf®	0,288	7,3
D2	30	Thermo-Hanf®		
d1	15 ²⁾	GKF-Platte		
D1	140	Thermo-Hanf®	0,256	8,0
D2	30	Thermo-Hanf®		
d1	15 ²⁾	GKF-Platte		
D1	160	Thermo-Hanf®	0,233	8,6
D2	30	Thermo-Hanf®		
d1	15 ²⁾	GKF-Platte		
D1	180	Thermo-Hanf®	0,212	9,3
D2	30	Thermo-Hanf®		
d1	15 ²⁾	GKF-Platte		
D1	200	Thermo-Hanf®	0,195	9,9
D2	30	Thermo-Hanf®		
d1	15 ²⁾	GKF-Platte		
D1	220	Thermo-Hanf®	0,181	10,6
D2	30	Thermo-Hanf®		
d1	15 ²⁾	GKF-Platte		
D1	240 ¹⁾	Thermo-Hanf®	0,168	11,3
D2	30	Thermo-Hanf®		
d1	15 ²⁾	GKF-Platte		

¹⁾ zweilagig verlegt

²⁾ ersetzbar durch Knauf Massivbauplatte, 25 mm

Brandschutz

Feuerwiderstandsklasse

F 30 B

Nachweis

Knauf

P-3080/8361