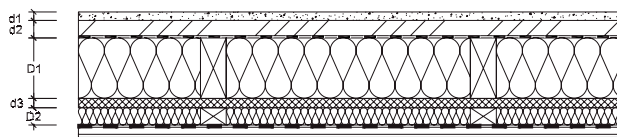
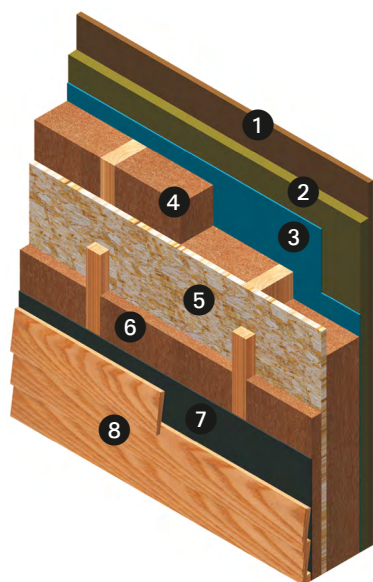


# Außenwände

ohne Installationsebene, AGATON LEHM Lehmplatte armiert, 22 mm,  
Fassadendämmung hinter Holzfassade



- innen**
- ① AGATON LEHM Unterputz
  - ② AGATON LEHM Lehmplatte
  - ③ Dampfbremse
  - ④ Thermo-Hanf® zw. Stielen
  - ⑤ OSB-Platte
  - ⑥ Thermo-Hanf® zw. Traglattung
  - ⑦ diffusionsoffene Unterspannbahn  $S_d \leq 0,5 \text{ m}$
  - ⑧ Holzfassade
- außen**



## Wärme- und Hitzeschutz

| Schicht | Dicke [mm] | Material               | U-Wert [W/m²K] | Phasenverschiebung [h] |
|---------|------------|------------------------|----------------|------------------------|
| D1      | 140        | Thermo-Hanf®           |                |                        |
| D2      | 30         | Thermo-Hanf®           |                |                        |
| d1      | 10         | AGATON LEHM Unterputz  | 0,246          | 11,9                   |
| d2      | 22         | AGATON LEHM Lehmplatte |                |                        |
| d3      | 18         | OSB-Platte             |                |                        |
| D1      | 160        | Thermo-Hanf®           |                |                        |
| D2      | 30         | Thermo-Hanf®           |                |                        |
| d1      | 10         | AGATON LEHM Unterputz  | 0,223          | 12,5                   |
| d2      | 22         | AGATON LEHM Lehmplatte |                |                        |
| d3      | 18         | OSB-Platte             |                |                        |
| D1      | 180        | Thermo-Hanf®           |                |                        |
| D2      | 30         | Thermo-Hanf®           |                |                        |
| d1      | 10         | AGATON LEHM Unterputz  | 0,204          | 13,2                   |
| d2      | 22         | AGATON LEHM Lehmplatte |                |                        |
| d3      | 18         | OSB-Platte             |                |                        |